



Helemba (Chlaba)

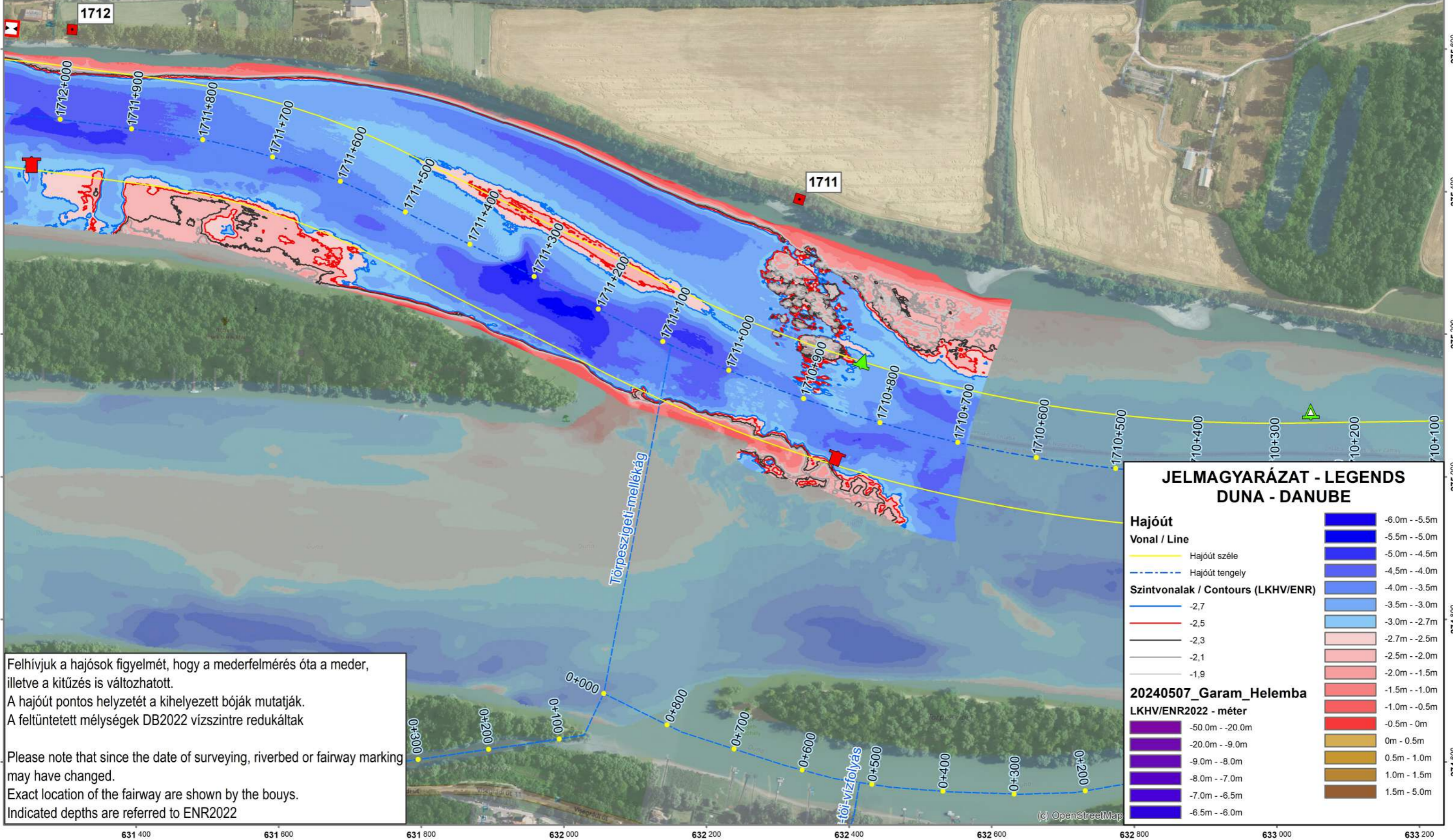
Duna (Danube) 1711,5 - 1710,7 fkm

1: 5000



ÉDUVIZIG - multibeam
Felmérés (Survey): 2024.05.07

Mélység LKHV: 21 dm 100 méter szélességben (23 dm 70 méterben a vörös úszók mellett)
Depth at ENR: 21 dm in 100 m (23 dm in 70 m along red buoys)
LKHV vízállás (ENR WL): Stúrovó 47 cm
Típus (Type): gázló és szűkület (ford and narrow section)



JELMAGYARÁZAT - LEGENDS DUNA - DANUBE

Hajóút	
Vonal / Line	
— (Yellow)	Hajóút széle
- - - (Blue)	Hajóút tengely
Szintvonalak / Contours (LKHV/ENR)	
— (Blue)	-2,7
— (Red)	-2,5
— (Black)	-2,3
— (Grey)	-2,1
— (White)	-1,9
20240507_Garam_Helemba	
LKHV/ENR2022 - méter	
— (Purple)	-50.0m - -20.0m
— (Dark Purple)	-20.0m - -9.0m
— (Blue-Black)	-9.0m - -8.0m
— (Dark Blue)	-8.0m - -7.0m
— (Blue)	-7.0m - -6.5m
— (Light Blue)	-6.5m - -6.0m
— (Dark Blue)	-6.0m - -5.5m
— (Blue)	-5.5m - -5.0m
— (Light Blue)	-5.0m - -4.5m
— (Blue)	-4.5m - -4.0m
— (Light Blue)	-4.0m - -3.5m
— (Blue)	-3.5m - -3.0m
— (Light Blue)	-3.0m - -2.7m
— (Light Blue)	-2.7m - -2.5m
— (Light Blue)	-2.5m - -2.0m
— (Light Blue)	-2.0m - -1.5m
— (Light Blue)	-1.5m - -1.0m
— (Light Blue)	-1.0m - -0.5m
— (Light Blue)	-0.5m - 0m
— (Light Blue)	0m - 0.5m
— (Light Blue)	0.5m - 1.0m
— (Light Blue)	1.0m - 1.5m
— (Light Blue)	1.5m - 5.0m

Felhívjuk a hajósok figyelmét, hogy a mederfelmérés óta a meder, illetve a kitzés is változhatott.
A hajóút pontos helyzetét a kihelyezett bóják mutatják.
A feltüntetett mélységek DB2022 vízszintre redukáltak

Please note that since the date of surveying, riverbed or fairway marking may have changed.
Exact location of the fairway are shown by the bouys.
Indicated depths are referred to ENR2022

(c) OpenStreetMap