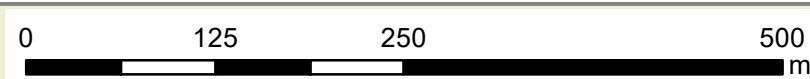


**Bölcske szűkület / Bölcse narrow section**  
**Duna / Danube 1551,6-1551,3 fkm / rkm**

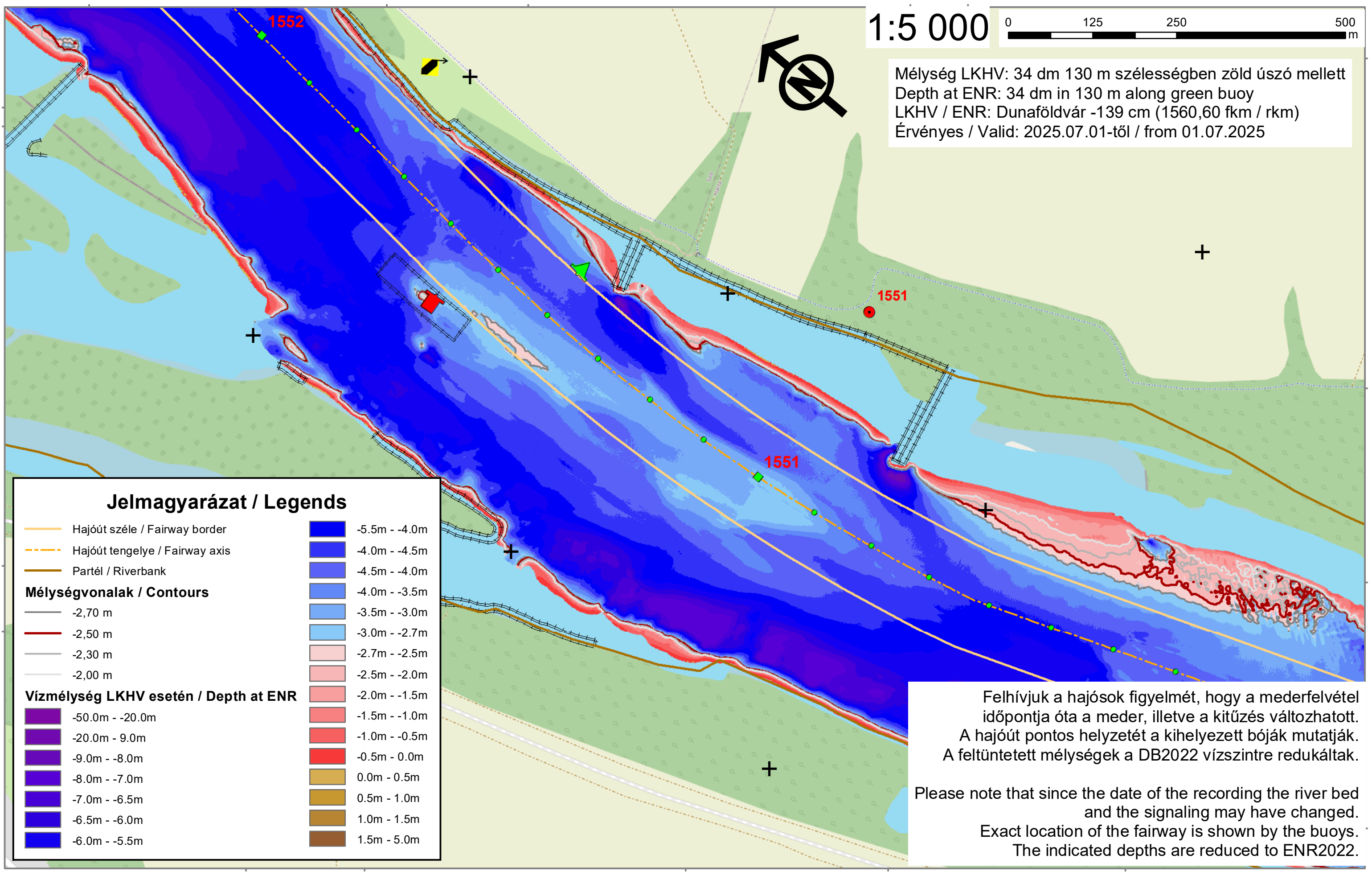
**ADUVIZIG - multibeam**  
**Felmérés / Survey: 2025.05.28.**

156000 645500 155500 646000 155000 0 125 250 500 m

1:5 000



Mélység LKHV: 34 dm 130 m szélességben zöld úszó mellett  
 Depth at ENR: 34 dm in 130 m along green buoy  
 LKHV / ENR: Dunaföldvár -139 cm (1560,60 fkm / rkm)  
 Érvényes / Valid: 2025.07.01-től / from 01.07.2025



**Jelmagyarázat / Legends**

- Hajóút széle / Fairway border
- Hajóút tengelye / Fairway axis
- Partél / Riverbank

**Mélységvonalak / Contours**

- 2,70 m
- 2,50 m
- 2,30 m
- 2,00 m

**Vízmélység LKHV esetén / Depth at ENR**

-50.0m - -20.0m	-1.5m - -1.0m
-20.0m - 9.0m	-1.0m - -0.5m
-9.0m - -8.0m	-0.5m - 0.0m
-8.0m - -7.0m	0.0m - 0.5m
-7.0m - -6.5m	0.5m - 1.0m
-6.5m - -6.0m	1.0m - 1.5m
-6.0m - -5.5m	1.5m - 5.0m
-5.5m - -4.0m	
-4.0m - -4.5m	
-4.5m - -4.0m	
-4.0m - -3.5m	
-3.5m - -3.0m	
-3.0m - -2.7m	
-2.7m - -2.5m	
-2.5m - -2.0m	
-2.0m - -1.5m	

Felhívjuk a hajósok figyelmét, hogy a mederfelvétel időpontja óta a meder, illetve a kitűzés változhatott. A hajóút pontos helyzetét a kihelyezett bóják mutatják. A feltüntetett mélységek a DB2022 vízszintre redukáltak.

Please note that since the date of the recording the river bed and the signaling may have changed. Exact location of the fairway is shown by the buoys. The indicated depths are reduced to ENR2022.